



Die Studiendekanin/der Studiendekan

An  
Herr  
Dr. Axel Strauß  
persönlich/vertraulich

Evasys - Evaluation WiSe 2012: Auswertungsbericht zu P11.3 Praktikum Genetik 1 (Kurs 3.2)

Sehr geehrter Herr Dr. Strauß,

im Folgenden erhalten Sie die Ergebnisse der Evaluation der Lehrveranstaltung "P11.3 Praktikum Genetik 1 (Kurs 3.2)" im WiSe 2012.

Der Auswertungsbericht enthält die folgenden Bestandteile:

- 1) Legende Histogramm,
- 2) Fragen mit Auswertung als Balkendiagramm (Auswahlfragen) bzw. Histogramm (Skalafragen),
- 3) Profillinie mit Mittelwerten zu den Skalafragen,
- 4) Bildausschnitte mit Antworten auf offene Fragen (nach Fragen sortiert).

Dieser Bericht wurde automatisch erstellt.

Mit freundlichen Grüßen  
Ihr Evaluations-Team

# Dr. Axel Strauß

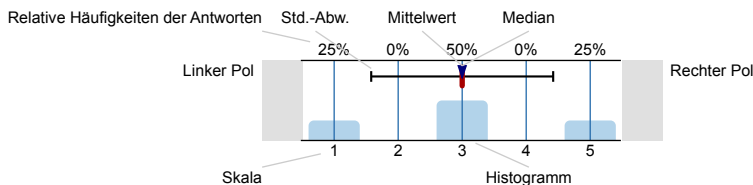
P11.3 Praktikum Genetik 1 (Kurs 3.2) (19017.3)  
Erfasste Fragebögen = 36



## Auswertungsteil der geschlossenen Fragen

### Legende

Fragestext



n=Anzahl  
mw=Mittelwert  
md=Median  
s=Std.-Abw.  
E.=Enthaltung

### 1. Zu diesem Fragebogen

**Sehr geehrter Praktikums Teilnehmer, sehr geehrte Praktikums Teilnehmerin,**

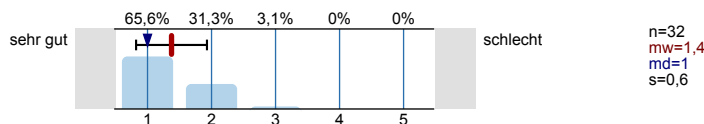
bitte geben Sie uns die Chance dazuzulernen und uns zu verbessern, indem Sie anhand dieses Fragebogens die Lehrveranstaltung einschätzen und bewerten. Beantworten Sie dazu bitte selbständig jede Frage möglichst genau.

Bitte setzen Sie Markierungen und Kommentare deutlich und nur in die entsprechenden Felder.

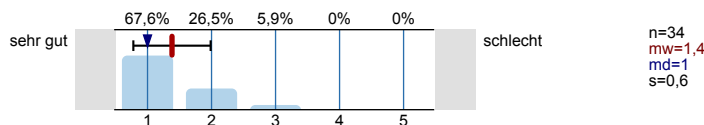
Vielen Dank für Ihre Kooperation!

### 2. Praktikum: Fragen zur Dozentin / zum Dozenten

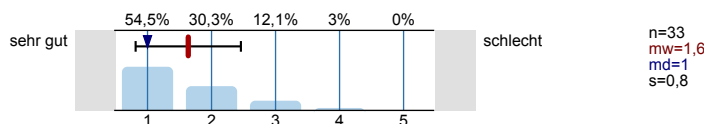
2.1) Die Dozentin / der Dozent ist gut vorbereitet und bietet einen engagierten Unterricht; ihre/seine Leistung ist diesbezüglich:



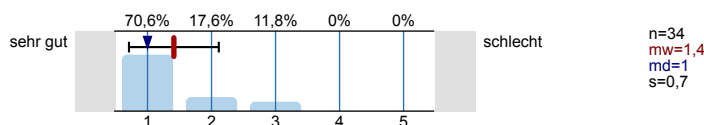
2.2) Die Dozentin / der Dozent kann sich in der Unterrichtssprache verständlich ausdrücken:



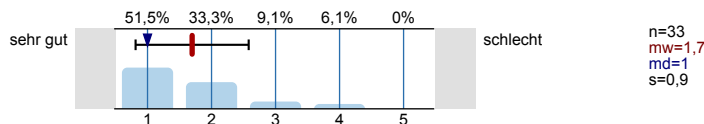
2.3) Das Praktikum folgt einer klaren Gliederung und hat einen gut organisierten Ablauf; diesbezüglich bewerte ich die Veranstaltung mit:



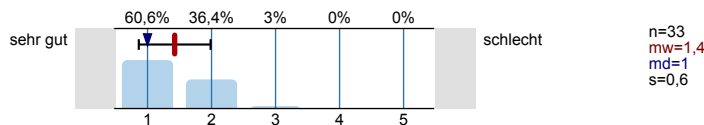
2.4) Die Dozentin / der Dozent ist im Umgang mit den Studierenden offen und ermutigt Fragen zu stellen; diese werden klar und angemessen beantwortet; ihre/seine Leistung ist diesbezüglich:



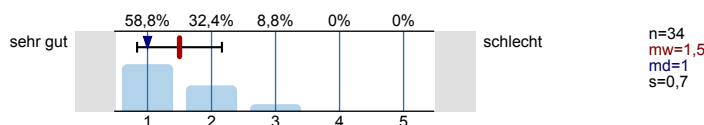
2.5) Die Dozentin / der Dozent erklärt die Versuche und die Ergebnisse ausreichend, ich beurteile ihre/seine Leistung diesbezüglich:



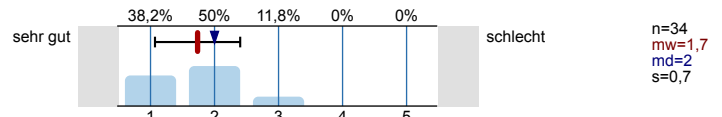
2.6) Die Dozentin / der Dozent schafft eine gute Arbeitsatmosphäre im Kurs, ihre/seine Leistung ist diesbezüglich:



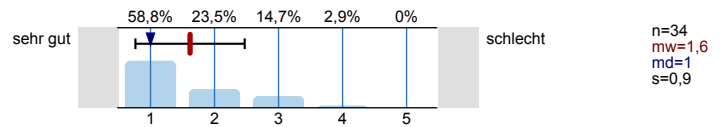
2.7) Das Praktikum ist angemessen dokumentiert (z.B. Skript), weiterführende Literatur und/oder ausreichend Zeit zum Mitschreiben wird gegeben; diesbezüglich bewerte ich die Veranstaltung mit:



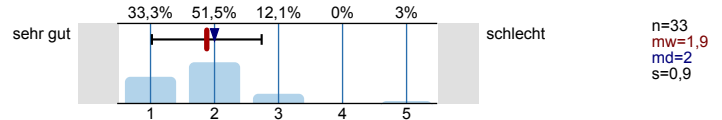
2.8) Zu meinen Arbeiten (Übungen, Praktika, Referate, Berichte) erhalte ich hilfreiche Rückmeldung, diesbezüglich bewerte ich die Veranstaltung mit:



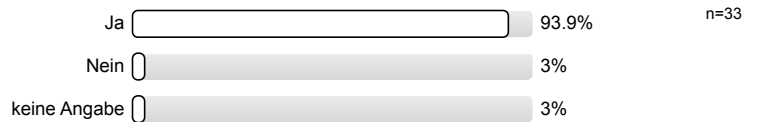
2.9) Die Anzahl der Betreuer / Betreuerinnen ist im Bezug zur Kursgröße:



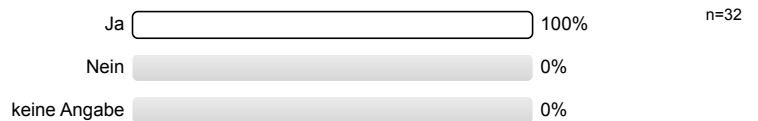
2.10) Dieses Praktikum hat mein Interesse an den behandelten Themen gestärkt; diesbezüglich bewerte ich die Veranstaltung mit:



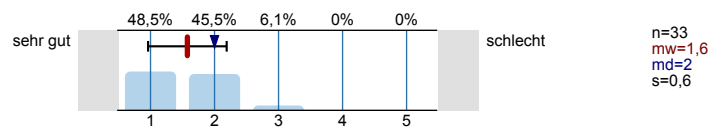
2.11) Zu Beginn des Praktikums wurden die Kriterien der Leistungsbeurteilung klar kommuniziert:



2.12) Die Dozentin / der Dozent behandelt weibliche und männliche Studierende gleich, die Veranstaltung ist gender-gerecht (bei "Nein", bitte Erklärung im Kommentarfeld angeben):

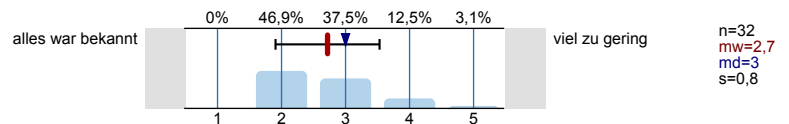


2.13) Mein Gesamteindruck von dieser Lehrveranstaltung ist (als Ganzes für alle Dozierende):

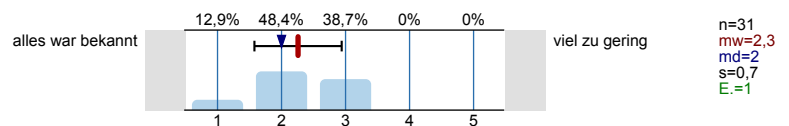


### 3. Aussagen zu Ihnen selbst

3.1) Mein Vorwissen für diese Veranstaltung war:



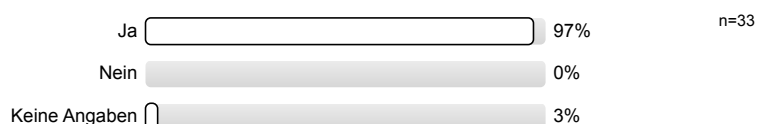
3.2) Bezüglich neuer Inhalte, Methoden, Techniken oder Auswerteverfahren beurteile ich den Kurs wie folgt (bei Überschneidungen mit anderen Veranstaltungen bitte diese im Kommentarfeld angeben)



3.3) Ich habe mich auf die einzelnen Praktikumstage vorbereitet, im Durchschnitt:



3.4) Der Fragebogen erlaubt es mir, mein Urteil über diese Lehrveranstaltung angemessen auszudrücken (bei "Nein", bitte Feedback im Kommentarfeld):



4. Zusätzliche Bemerkungen

*Vielen Dank für Ihre Mitarbeit!*

# Profilinie

Teilbereich: **Fakultaet\_19.1\_BIO**  
 Name der/des Lehrenden: **Dr. Axel Strauß**  
 Titel der Lehrveranstaltung: **P11.3 Praktikum Genetik 1 (Kurs 3.2)**  
 (Name der Umfrage)

Verwendete Werte in der Profillinie: Mittelwert

## 2. Praktikum: Fragen zur Dozentin / zum Dozenten

2.1) Die Dozentin / der Dozent ist gut vorbereitet und bietet einen engagierten Unterricht; ihre/ seine Leistung ist diesbezüglich:	sehr gut					schlecht	n=32	mw=1,4	md=1,0	s=0,6
2.2) Die Dozentin / der Dozent kann sich in der Unterrichtssprache verständlich ausdrücken:	sehr gut					schlecht	n=34	mw=1,4	md=1,0	s=0,6
2.3) Das Praktikum folgt einer klaren Gliederung und hat einen gut organisierten Ablauf; diesbezüglich bewerte ich die Veranstaltung	sehr gut					schlecht	n=33	mw=1,6	md=1,0	s=0,8
2.4) Die Dozentin / der Dozent ist im Umgang mit den Studierenden offen und ermutigt Fragen zu stellen; diese werden klar und angemessen	sehr gut					schlecht	n=34	mw=1,4	md=1,0	s=0,7
2.5) Die Dozentin / der Dozent erklärt die Versuche und die Ergebnisse ausreichend, ich beurteile ihre/seine Leistung diesbezüglich:	sehr gut					schlecht	n=33	mw=1,7	md=1,0	s=0,9
2.6) Die Dozentin / der Dozent schafft eine gute Arbeitsatmosphäre im Kurs, ihre/seine Leistung ist diesbezüglich:	sehr gut					schlecht	n=33	mw=1,4	md=1,0	s=0,6
2.7) Das Praktikum ist angemessen dokumentiert (z.B. Skript), weiterführende Literatur und/oder ausreichend Zeit zum Mitschreiben wird	sehr gut					schlecht	n=34	mw=1,5	md=1,0	s=0,7
2.8) Zu meinen Arbeiten (Übungen, Praktika, Referate, Berichte) erhalte ich hilfreiche Rückmeldung, diesbezüglich bewerte ich die	sehr gut					schlecht	n=34	mw=1,7	md=2,0	s=0,7
2.9) Die Anzahl der Betreuer / Betreuerinnen ist im Bezug zur Kursgröße:	sehr gut					schlecht	n=34	mw=1,6	md=1,0	s=0,9
2.10) Dieses Praktikum hat mein Interesse an den behandelten Themen gestärkt; diesbezüglich bewerte ich die Veranstaltung mit:	sehr gut					schlecht	n=33	mw=1,9	md=2,0	s=0,9
2.13) Mein Gesamteindruck von dieser Lehrveranstaltung ist (als Ganzes für alle Dozierende):	sehr gut					schlecht	n=33	mw=1,6	md=2,0	s=0,6

## 3. Aussagen zu Ihnen selbst

3.1) Mein Vorwissen für diese Veranstaltung war:	alles war bekannt					viel zu gering	n=32	mw=2,7	md=3,0	s=0,8
3.2) Bezüglich neuer Inhalte, Methoden, Techniken oder Auswerteverfahren beurteile ich den Kurs wie folgt (bei Überschneidungen mit anderen	alles war bekannt					viel zu gering	n=31	mw=2,3	md=2,0	s=0,7











---

Gute Betreuung durch eine angemessene Zahl an Dozenten.  
Immer die Möglichkeit Fragen zu stellen, und Antworten drauf zu bekommen.  
Gute und sinnvolle Praktikumserstattung → super gute kleine  
Übungen  
Ein bisschen nervig, dass man z.T. auf Prägenzien warten muss,  
aber kein allzu großer Zeitverlust.  
Viel gelernt!

---







---

Organisation des Praktikums und Hintergrundwissen waren sehr  
gut!

---

Alles war sehr gut organisiert und klar strukturiert.  
Chemikalien etc. war alles vorbereitet und wurde  
an den Platz gebracht! Toll 😊

---

---

Ich fand es sehr gut, dass so viele Tutoren zur ~~Verfch~~ Verfügung standen und kein „Leerlauf“ zwischen den Versuchen war.

---

Mehr praktisches Arbeiten, weniger Besprechungen

---

## Nettes Praktikum ☺

- > tolles Skript
- > Protokolle Studenten freundlich
- > wenig Heimarbeit
- > Vorwissen leider viel zu gering  
(Lehramt nicht vertieft)

Tutorin „Barbara“ war stets hilfsbereit und konnte unsere „Unklarheiten“ beseitigen ☺

Ausg. war das Praktikum ganz gut, jedoch manchmal zu wenig erklärt (Techniken) da wir noch kein St. Bi - Praktikum hatten.



---

Interessante Versuche, gute Betreuung!

---

Sehr schönes, kurzweiliges Praktikum

---